
 환경부 	<b>보 도 자 료</b>		
	보도일시	2020년 <b>11월 3일</b> <b>조간</b> (11. 2. 12:00 이후)부터 보도하여 주시기 바랍니다.	
	담당 부서	환경부 대기환경정책과	유승광 과장/ 이승준 서기관 / 박금채 사무관 044-201-6860 / 6871 / 6875
	배포일시	2020. 10. 30. / 총 8매	

## 고농도 미세먼지 재난대응 전국 모의훈련

- ◇ 환경부, 관계부처 및 지자체 합동으로 실제상황 가정하여 훈련 실시
- ◇ 조명래 환경부 장관 · 홍정기 환경부 차관 직접 현장점검

□ 환경부(장관 조명래)는 11월 3일 관계부처\* 및 17개 시도와 함께 고농도 미세먼지에 대비한 재난대응 모의훈련을 전국에서 실시한다.

\* 환경부(훈련본부), 국무조정실, 교육부, 행정안전부, 문화체육관광부, 농림축산식품부, 산업통상자원부, 복건복지부, 고용노동부, 국토교통부, 해양수산부, 산림청

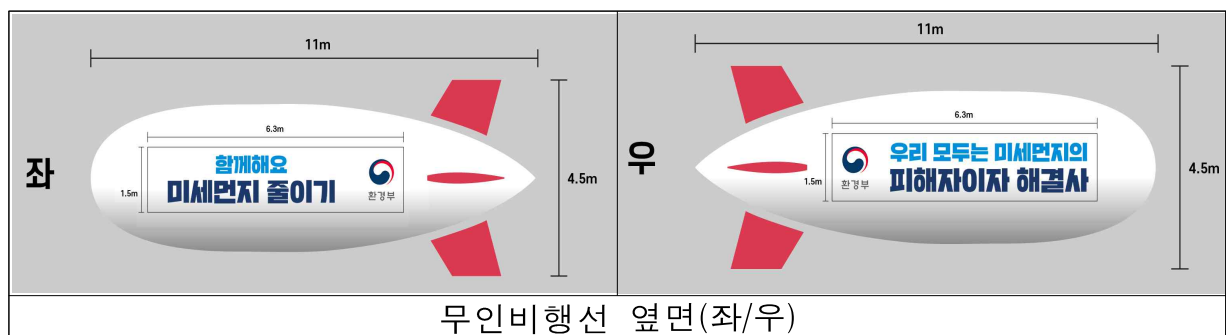
○ 이번 모의훈련은 미세먼지 고농도 발생 예상시기(12~3월)에 앞서 기관별 준비상황과 협조체계를 점검하기 위해 마련됐다.

○ 올해는 전반적으로 미세먼지가 양호했으나, 곧 다가오는 겨울철은 계절적 요인에 의해 언제든지 고농도 미세먼지가 발생할 수 있는 만큼 올겨울은 어느 때보다 더 미세먼지 대응강화가 필요한 시기다.

□ 이번 모의훈련은 지난해 10월에 수립한 '초미세먼지 재난 위기관리 표준매뉴얼'에 따라, 위기경보 '주의' 단계가 발령되어 비상저감 조치 2단계를 시행하는 실제 상황을 가정하여 진행한다.



※ ('주의' 경보 발령조건) ①오늘 초미세먼지 농도가  $150\mu\text{g}/\text{m}^3$  이상으로 2시간 이상 지속되고, 다음날  $75\mu\text{g}/\text{m}^3$  초과가 예보되거나, ②'관심' 경보가 3일째 연속 발생 예상시

- 진행 절차로는 ①모의훈련 전날(11월 2일) 오후 환경부에서 관계부처와 17개 시도에 훈련상황을 전파 후, ②당일(11월 3일) 06시를 시점으로 훈련상황에 돌입하여 사업장·공사장 등에 대한 미세먼지 배출 저감 조치를 시행하며, ③08시에 홍정기 환경부 차관 주재로 합동 상황 점검회의(영상) 개최하고, ④16시부터 훈련을 종료한다.
- 모의훈련 저감조치와 관련해서는 코로나19 상황을 감안하여 탄력적으로 시행한다.
  - 공공사업장의 가동률 조정, 관급공사장 터파기와 같은 날림먼지 발생공정 제한은 각 시도별로 1곳씩 실제 시행하고, 5등급차량 운행제한, 화력발전소 상한제약 등은 서면훈련으로 대체한다.
- 모의훈련 당일 환경부는 장·차관이 직접 현장점검에 나서고 관련 홍보도 강화하는 등 훈련성과 높이기에 나선다.
  - 조명래 환경부 장관은 당일 오전 서울시청을 방문하여 서울시의 모의훈련 진행상황을 점검하며, 홍정기 환경부 차관은 당일 오후 창원시 생활폐기물 소각시설을 방문하여 저감조치 상황을 점검한다.
  - 또한, 환경부 소속 8개 유역(지방)환경청은 이동측정차량 15대, 무인기(드론) 18대 등 첨단장비를 투입하여 시화·반월산단, 울산산단 등의 사업장 밀집지역을 대상으로 비대면 중심의 특별점검을 추진한다.
  - 그리고 환경부 소속 국립환경과학원은 무인비행선 2대를 11월 2일과 3일 이틀간 서울 여의도 한강공원 및 반포 한강시민공원에 투입해 모의훈련을 적극 알리고, 국민 동참을 유도한다.



- 한편, 환경부는 미세먼지 대응력을 높이기 위해 지난해 보다 1개월 당겨 ‘고농도 미세먼지 종합상황실’을 11월부터 내년 3월까지 구성·운영한다.
- 종합상황실은 환경부 차관 직속 임시조직으로 위기경보 발령 등 고농도 미세먼지 대응 지휘부 역할을 수행하며, 국무조정실 미세먼지 개선기획단과 함께 미세먼지 2차 계절관리제(12~3월) 이행상황을 관리한다.
- 조명래 환경부 장관은 “겨울철은 기상여건 등에 따라 고농도 미세먼지가 언제든지 발생이 가능하다”라며, “모의훈련과 종합상황실 운영, 그리고 2차 계절관리제 시행까지 고농도 미세먼지 대응에 최선을 다하겠다”라고 밝혔다.

- 붙임 1. 미세먼지 재난대응 모의훈련 계획.  
 2. 무인비행선 운영계획(안).  
 3. 고농도 미세먼지 종합상황실 구성·운영계획.  
 4. 미세먼지 위기경보 기준 및 조치사항.  
 5. 질의/응답. 끝.

 	<p>이 보도자료와 관련하여 보다 자세한 내용이나 취재를 원하시면        환경부 대기환경과 박금채 사무관(☎ 044-201-6875)에게 연락주시기 바랍니다.</p>
---	---

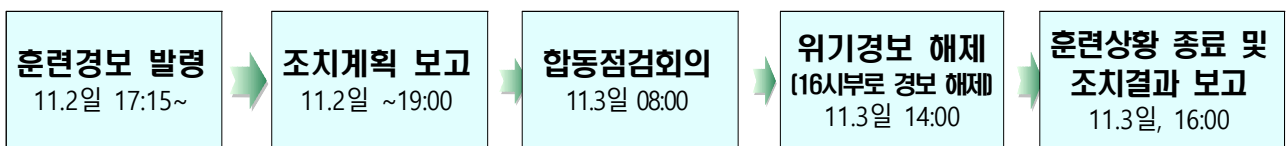
**□ 훈련 개요**

- (목적) 「초미세먼지 위기대응 표준매뉴얼」에 의한 고농도 미세먼지 발생 대응요령을 숙지하는 등 모의훈련을 통한 사전 준비
- (일시) '20. 11. 3.(화) ※ 훈련 메시지는 전일 전파
- (훈련대상) 전국 행정·공공기관\*
  - \* 각급 학교·어린이집과 ASF(아프리카돼지열병)·코로나19 등 다른 재난 대응기관은 제외

**□ 훈련 내용**

- (상황) 훈련 전일 전국 17개 시·도에서  $150\mu\text{g}/\text{m}^3$  2시간 이상 지속되고, 당일  $75\mu\text{g}/\text{m}^3$  초과할 것으로 예상되어 “주의” 경보 발령
    - “주의” 경보 발령 시, 비상저감조치 2단계 조치 시행
  - (훈련내용) 표준매뉴얼에 따라 실제 상황을 가정하여 시행
    - (영상회의) 훈련본부(환경부) 주관, 관계부처 및 시·도 합동점검회의
      - ※ 환경부차관 주재로 관계부처(11개 부처, 국토·산업·교육·보건복지·노동·농축산식품·해수·산림·국무조정실·행안부·문화체육관광부) 실·국장 및 각 시·도 부단체장 참석
    - (훈련내용) 공공사업장 가동시간 단축(시·도별 1개소, 배출량 25~30% 감축) 및 관급공사 제한(시·도별 1개소) 등
- \* 서면훈련 : 노후경유차 운행제한, 발전사 상한제약, 재난문자발송 등

< 초미세먼지 재난대응 모의훈련 진행도 >



**□ 개 요**

- (목적) 미세먼지 계절관리제 시행 전 비상저감조치 모의훈련기간 무인비행선 운영으로 홍보 강화
- (일정) 2020. 11. 02(월) ~ 11. 03(화) 10:00~12:00, 14:00~16:00
- (장소) 여의도 한강공원, 반포 한강시민공원

**□ 무인비행선 제원**

- (크기 및 1회 비행시간) 11m(L) × 3.5m(W) × 4.5m(H), 약 2시간
- (무게) 자체중량 30kg, 탑재가능 중량 5kg(과적시 비행시간 축소)
- (운용범위) 최대고도 1,000m(항공기 고도 고려 비행승인 150m 이하)
- (제한사항) 풍속 5m/s 이상, 강우, 야간비행 불가

**< 무인비행선 이미지 >**

□ (운영기간) '20.11.2~'21.3.31일

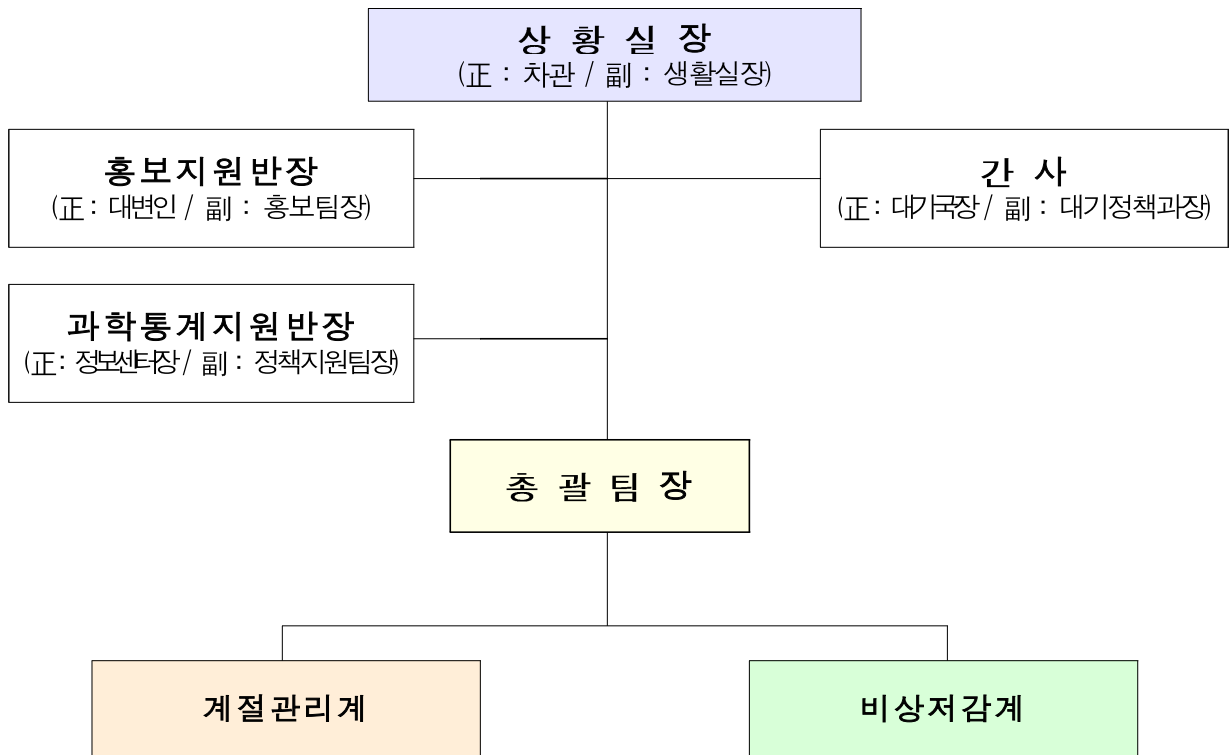
※ 고농도 추세, 예보상황 등을 고려하여 운영시기 탄력적으로 조정 가능

□ (구성 및 역할) 상황실장(차관) 아래 상근 총괄팀장 및 2계(계절관리계, 비상조치계)로 구성, 비상근 지원조직으로 홍보지원반 및 과학통계지원반 운영

○ (계절관리계) 계절관리제 이행 점검, 각종 회의체 운영 및 대응

○ (비상조치계) 고농도 상황 관리, 비상저감조치 총괄 등

< 고농도 미세먼지 종합상황실 구성도 >



□ (운영) 평상시에는 구성(안) 대로 운영, 위기경보 상황에서는 필요시 대책·과제별 담당자 추가 투입 등 단계적 확대

## 붙임 4

# 미세먼지 위기경보 기준 및 조치사항

### □ 미세먼지(PM<sub>2.5</sub>) 위기경보 기준

단계	발령기준 * 하나의 요건만 충족되면 발령	
관심	비상저감조치 발령기준*	
주의	150 $\mu\text{g}/\text{m}^3$ 이상 2시간 지속+다음날 75 $\mu\text{g}/\text{m}^3$ 초과 예보	'관심' 단계 2일 연속 + 1일 지속 예상
경계	200 $\mu\text{g}/\text{m}^3$ 이상 2시간 지속+다음날 150 $\mu\text{g}/\text{m}^3$ 초과 예보	'주의' 단계 2일 연속 + 1일 지속 예상
심각	400 $\mu\text{g}/\text{m}^3$ 이상 2시간 지속+다음날 200 $\mu\text{g}/\text{m}^3$ 초과 예보	'경계' 단계 2일 연속 + 1일 지속 예상

- \* ①초미세먼지 농도가 오늘 50 $\mu\text{g}/\text{m}^3$ 을 초과하고 내일도 50 $\mu\text{g}/\text{m}^3$ 가 초과할 것으로 예상이 되거나,  
 ②내일 75 $\mu\text{g}/\text{m}^3$ 가 초과할 것으로 예상이 되는 경우 등

### □ 위기경보 단계에 따른 조치사항

구 분	고농도 발생시 조치사항 (비상저감조치)		
	1단계(관심)	2단계(주의)	3단계(경계/심각)
산 업	· 의무사업장 가동률 조정 등		· 민간사업장 휴업 권고
	· 공공사업장 가동시간 단축 (배출량 15~20% 감축)	· 공공사업장 가동시간 추가 단축 (배출량 25~30% 감축)	· 공공사업장 휴업 검토(필수사업장 제외)
	· 비산배출 공사장 공사시간 조정·변경	· 관급공사장 일부공정 제한	· 민간공사 중단 권고 · 관급공사장 전면 중단
	· 다량배출사업장 기동점검 (환경부·지자체 중심, 관계부처 참여)	· 사업장대상 관계부처 합동점검 (점검·감시인력 지원)	· 사업장 점검 가용 인력 총동원
수 송	· 5등급 차량 운행제한 (전국)		· 민간차량 2부제 (경계: 자율 /심각: 강제 검토펝 * 대중교통 증차 등 시행
	· 행정·공공기관 2부제 (전국) *미이행시 불이익	· 관용(공용)차량 운행 전면제한	· 행정·공공기관 차량 운행 전면제한 (임직원차 포함) * 특광역시 등 일부지역 검토펝
		· 관급공사장 노후 건설기계 사용 중단 (전국, 모든 관급공사장)	
발 전	· 가동 중인 전체 석탄·중유화력 상한제약 (전력수급·계통 상황 고려)		
생 활	· 도로청소 강화 / 소방차 등 공공차량 도로청소 지원		· 민간 청소·살수차 동원
건강 보호	· 민감계층 보호조치 이행점검 강화	· 탄력적 근무 권고	· 휴업·휴원 명령 검토펝
	· 재난문자, 홍보	· 가용 홍보수단 총동원(재난방송 등)	· 마스크 무상 배포

① 금년에는 예년에 비해 미세먼지 농도가 양호한 편인데, 고농도 대응을 위한 모의훈련을 서두르는 이유는?

- 올해는 전반적으로 미세먼지가 좋았지만, 이제부터는 기상여건 등에 따라 언제든지 고농도 미세먼지가 발생할 수 있음
  - 실제로 지난 10.28일에 경기, 충북, 전북에서 초미세먼지 주의보\*가 발령되기도 하였음
  - \* 초미세먼지(PM<sub>2.5</sub>) 시간당 평균 농도 75 $\mu$ g/m<sup>3</sup>, 2시간 이상 지속될 때 '주의보' 발령
- 고농도 미세먼지 발생에 대한 경감심과 대응력을 높이기 위해 올해(11.3일)는 작년(11.15일)에 비해 약 2주 가량 앞당겨서 모의 훈련을 실시함

② 코로나로 인해 국민건강에 대한 우려가 높은 상황에서 고농도 미세먼지 대응에 어려움이 있을 것으로 예상되는데?

- 코로나 상황은 미세먼지 관점에서 양면성이 있음
  - 코로나 상황이 미세먼지 배출 감소에 긍정적 영향을 주지만, 현장 점검 등 미세먼지 대응 차원에서는 제약요인으로 작용
  - 또한, 초미세먼지 노출은 코로나에 대한 저항력 약화도 초래하므로 보다 강력한 미세먼지 대응이 필요
- 첨단장비, 영상회의 등 비대면 수단을 최대한 활용하고, 코로나 방역당국과 긴밀히 협조하여 미세먼지 대응력을 높여나갈 계획